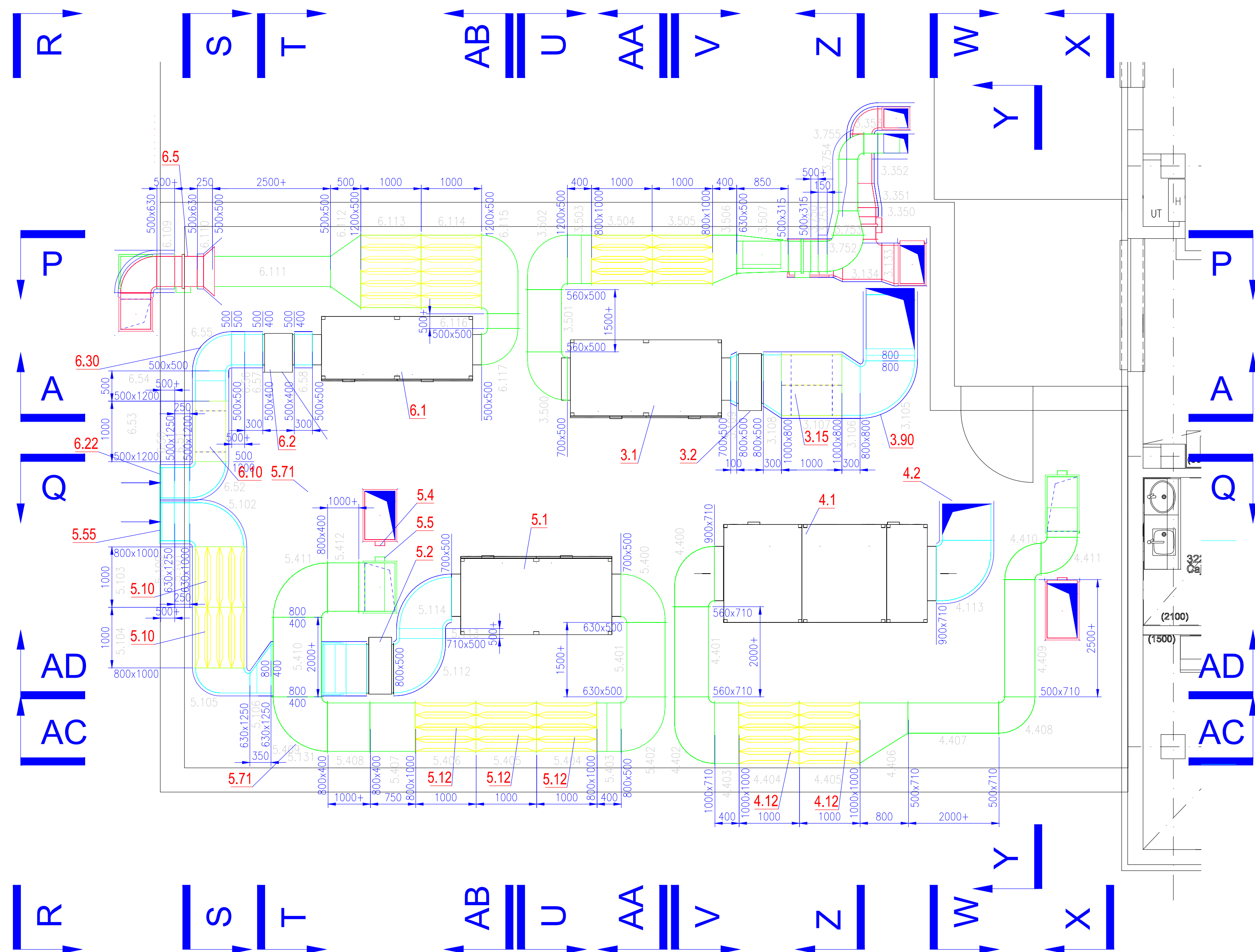


Půdorys 2.NP - ve výšce 1000 mm nad podlahou

Přodorys 2.NP - ve výšce 1700 mm nad podlahou

Půdorys 3.NP - ve výšce 1200 mm nad podlahou



POZNÁMKA :

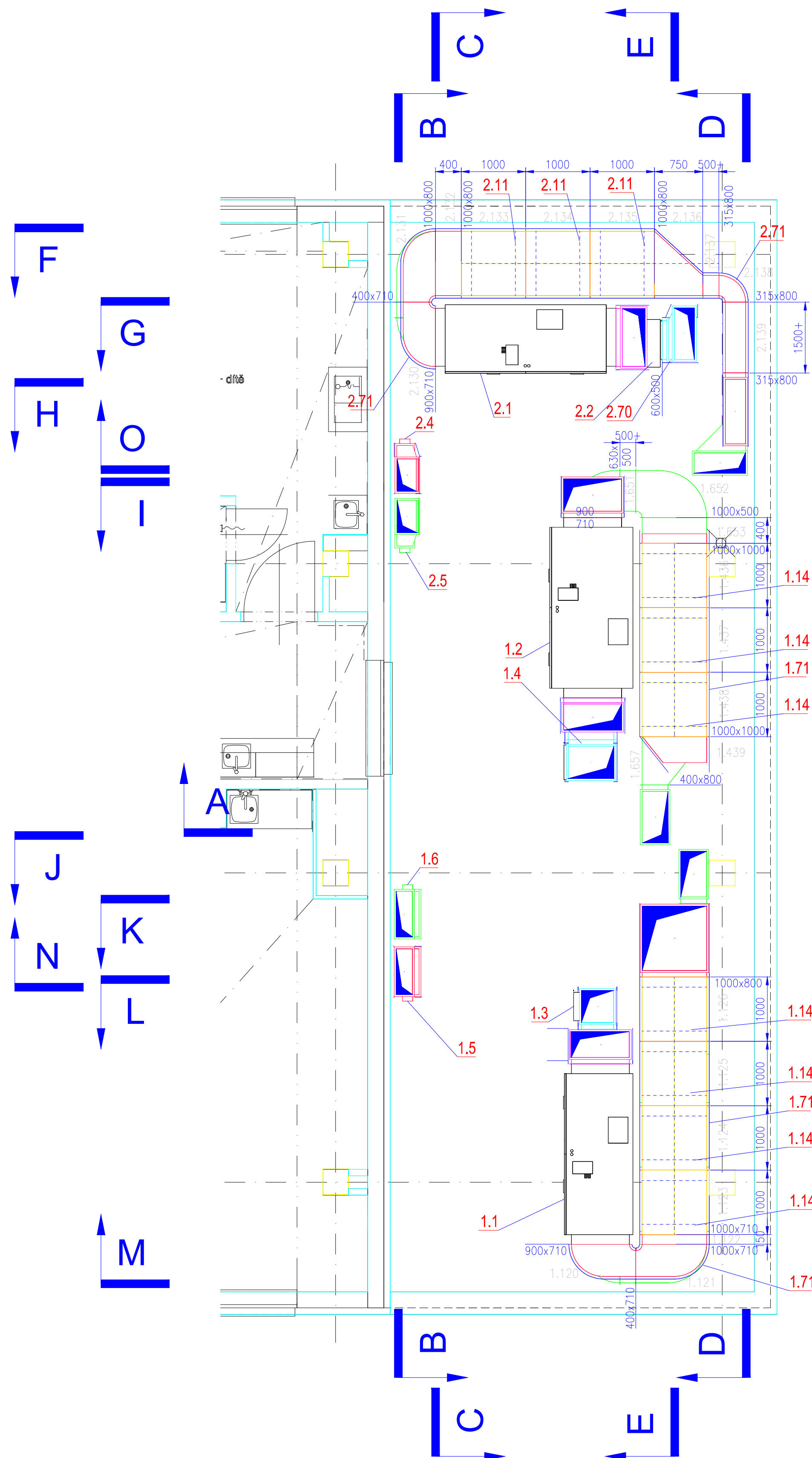
- Uvedené poznámky a výtisky se týkají všech výkresů vzduchotechniky, i pokud na výkrese nejsou uvedeny.
- Potrubí a tarovky budou uchyceny pomocí závěsů s pryží pro omezení přenosu vibrací a závilových tyčí. Maximální rozteče úchytu 3 m.
- Potrubní rozvody montážné dostatek co nejblíže stropům, ovšak s ohledem na zabránění přenosu vibrací z potrubí na strop nebo jiné rozvody. Stoupačky dostatek co nejblíže ke stěně s ohledem na možnosti stropní příchoď.
- Potrubí v kancelářích, ordinacích a pobytových místnostech zhotoví s maximální velikostí rámečků (přírub) 20 mm. Možno zhotoví i bezpřírubové potrubí ale tzv. polomované potrubí.
- Jednotlivá potrubí izolovat dle popisu v technické zprávě.
- Jednotlivé kaučukové izolace budou na potrubí přilepeny a rovněž budou slepeny jednotlivé spoje části izolací tak, aby pod izolaci nemohla vnikat žádná vlhkost a způsobovat tak kondenzaci pod izolací. U potrubí je nutno provést přeložení jednotlivých přírub tak, aby i příruby byly chráněny stanovenou vrstvou

izolace a nevznikaly tak tepelné mosty a kondenzace vlhkosti. U závěsu těchto potrubí použít tepelně izolační závěsy. Izolacím potrubních rozvodů věnovat zvýšenou péčlivost, aby nedošlo ke kondenzaci vlhkosti na vzduchotechnickém potrubí a následně ke škodám na majetku budovy a sousvisejících prostor kterými toto potrubí bude procházet.

- Potrubní rozvody je rovněž nutno provádět v koordinaci s vodovodními, kanalizačními, elektro a j instalacemi.

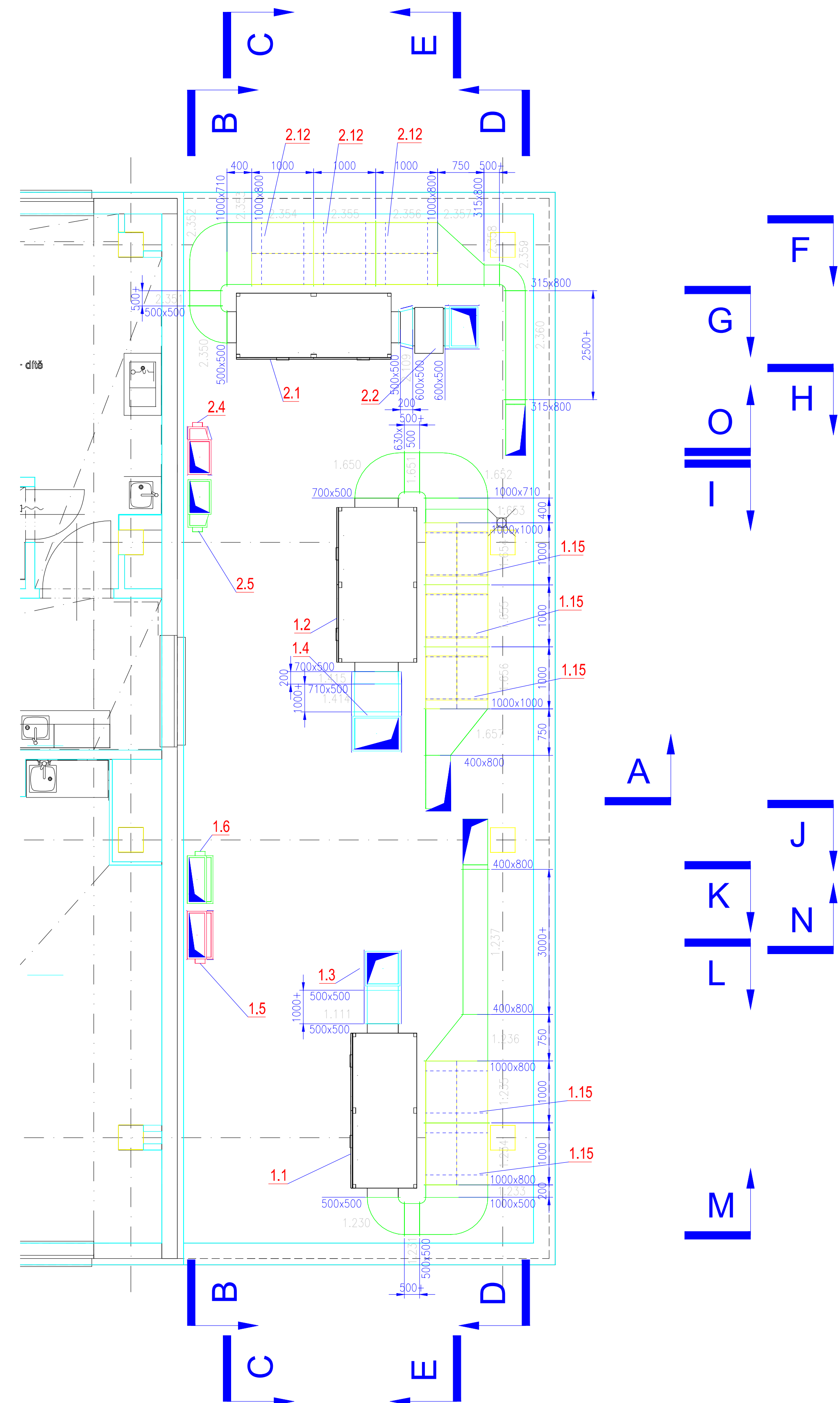
- Legenda jednotlivých místností viz projekt stavby.
- Nedílnou součástí výkresové dokumentace je technická zpráva, která dopřesňuje tuto dokumentaci

POSTUPY PRACÍ JE NUTNÉ KOORDINOVAT S OSTATNÍMI PROFESEMI TZB A STAVBY !



Vysvětlivky :

- I1 – ETA – odvod z místností před rekuperací
- I2 – EHA – odvod z místností za rekuperací – vývod do venkovního prostoru – odpadní vzduch je ochlazen
- E1 – OHA – přívod venkovního vzduchu před rekuperací
- E2 – SUP – přívod venkovního vzduchu za rekuperací – přívod do místností – vzduch je teplotně upraven



PŘESIL		HP		
VYPRACOVÁ				
ZODP. PROJEKT:		Ing. Zdeněk Zlák Ing. Zdeněk Zlák		
KRAJ	MORAVSKOSLEZSKÝ	MÍSTO	Křmlov	
INVESTOR	Sdružení zdravotnické zařízení Křmlov, p.o.			
STAVBA	Budova C a budova Rehabilitace nemocnice Křmlov			
OBJEKT PROVOZOVNÍ SOUBOR	VZDUCHOTECHNIKA			
NÁZEV	Půdorys strojeven ve 2.NP, 3.NP			
DATUM		1/2022	STUPEŇ	DPS
ZAK. ČÍSLO		Z56910		
GENER. PROJEKTANT				
FORMAT		8 x A4	MĚŘÍTKO	1 : 50
ARCH.ČÍSLO		A_2021-171		PORAD. Č.
POČET LISTŮ		LIST 4		12